

(問題1の続き)

問2 次の(1), (2)の設問に答えよ。

- (1) フルートキャストとグループキャストの形態上の類似点と相違点を記せ。
- (2) 三日月湖の成因を記せ。

問3 堆積物の形成が強く気候に支配されている場合, その堆積物は形成当時の気候を推定するための有力なツールとして利用できる。次の(1)~(4)はそのような堆積物の例である。(1)~(4)について形成当時の気候条件を簡潔に述べよ。

- (1) 岩塩 (halite または rock salt)
- (2) ボーキサイト (bauxite)
- (3) 石炭 (coal)
- (4) ティライト (tillite)

問4 図2は相対的な海水準変動の影響下にある陸棚域の堆積断面を示す。これについて設問(1), (2)に答えよ。

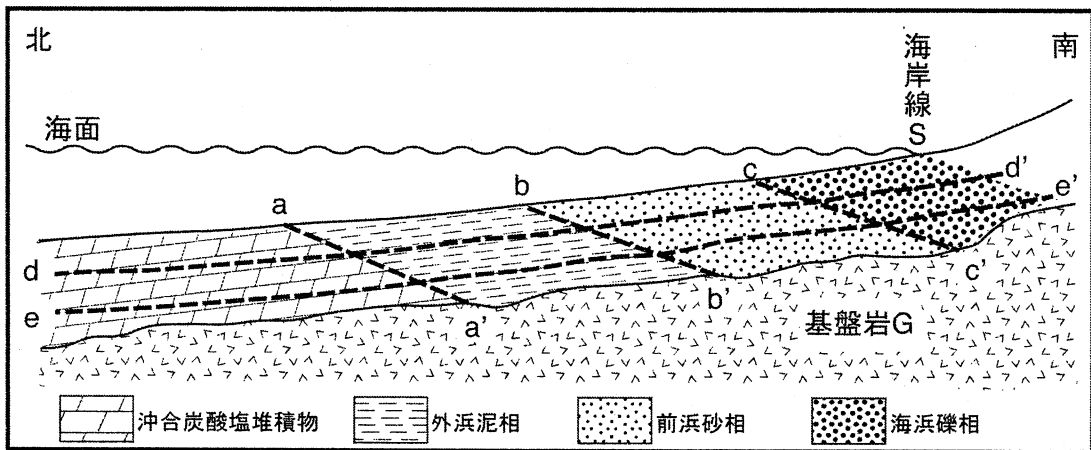


図2 ある地域の海岸線Sに直交する南北方向の堆積断面

- (1) 次の(ア)~(オ)から等(同)時間面と考えられるものをすべて選んで記号で答えよ。
 - (ア) a-a', (イ) b-b', (ウ) c-c', (エ) d-d', (オ) e-e'
- (2) 次の(ア)~(ウ)の文章から, この地域の堆積物に記録された海進と海退に関する記述として正しいものを1つ選んで記号で答えよ。
 - (ア) 海進, 海退ともに複数回起きた。
 - (イ) 時間とともに海退が進行した。
 - (ウ) 時間とともに海進が進行した。